

HIGH PRESSURE WATER ACCESSORIES

Accessoires à haute pression

Accessori per acqua alta pressione

PN/RV14 PNEUMATIC VALVE

3 WAY FLOW THROUGH DESIGN PNEUMATICALLY OPERATED PRESSURE REGULATOR

- It allows remote control of the water pressure, particularly suitable for automatic working cycles or where continuous variations of the working pressure are required.
- Water and air pressure are reciprocally proportional, the air flow can be switched ON or OFF by means of a 3/2 way solenoid valve whereas air pressure, and in turn, water pressure, can be adjusted by means of an air regulator.

SOUPE PNEUMATIQUE PN/RV14

REGULATEUR DE PRESSION MANUEL A 3 VOIES A COMMANDE PNEUMATIQUE PROPORTIONNELLE

- Il à été créé pour permettre de régler, d'ouvrir et d'interrompre la pression de l'eau au moyen d'une commande pneumatique. Il est donc particulièrement indiqué pour toutes les applications exigeant des cycles de fonctionnement ou des variations de pression continues.
- La pression de fonctionnement de la pompe est directement proportionnelle à la pression de l'air, et donc de l'eau, peut s'effectuer au moyen d'un réducteur de pression.

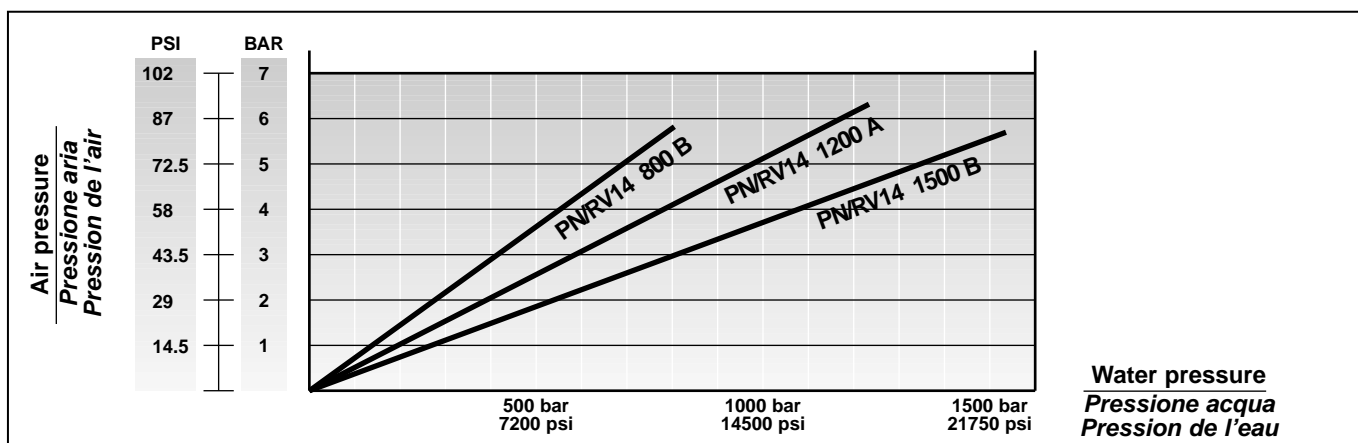
VALVOLA PNEUMATICA PN/RV14

REGOLATORE DI PRESSIONE A 3 VIE A COMANDO PNEUMATICO PROPORZIONALE

- Realizzata per consentire la regolazione proporzionale, l'inserimento e disinserimento della pressione dell'acqua mediante comando pneumatico. Risulta quindi particolarmente indicata per tutte quelle applicazioni che richiedono inserimenti ciclici o continue variazioni della pressione di lavoro.
- La pressione di lavoro della pompa è direttamente proporzionale alla pressione aria in ingresso, il comando dell'aria compressa può avvenire mediante l'impiego di una elettrovalvola pneumatica 3/2 vie mentre la regolazione della pressione dell'aria, e quindi dell'acqua, mediante un riduttore di pressione.



AIR-WATER PRESSURE DIAGRAMS / DIAGRAMME DES PRESSIONS AIR-EAU / DIAGRAMMA DELLE PRESSIONI ARIA-ACQUA



PECULIARITIES / PARTICULARITES / PECULIARITÀ

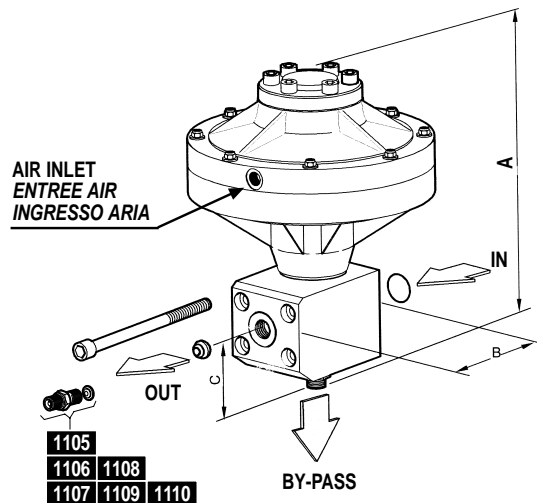
- It allows offload pump start up.
- When not operated it releases the water flow through the by-pass without pressure.
- It limits the operating pressure at the adjusted value, even by totally closing the consumer units.
- Suitable for controlling several consumer units at the same time.
- Permet la mise en marche de la pompe à pression zéro, donc sans charger le moteur.
- Quand la pression de l'air est à zéro, la totalité du débit est déchargée par le by-pass à pression 0, évitant toute fuite à l'utilisation.
- Limite la pression de travail à la valeur fixée, même en cas de fermeture totale de l'utilisation.
- Convient à l'emploi simultané de plusieurs buses.
- Consente l'avviamento pompa a pressione 0, quindi senza carico al motore.
- Quando diseccitata scarica la portata in by-pass a pressione 0.
- In qualsiasi condizione di lavoro limita la pressione di esercizio al valore impostato, anche in caso di totale chiusura dell'utilizzo.
- Adatta per l'impiego contemporaneo di più utilizzizzi.

SPECIFICATIONS / CARACTERISTIQUES / CARATTERISTICHE

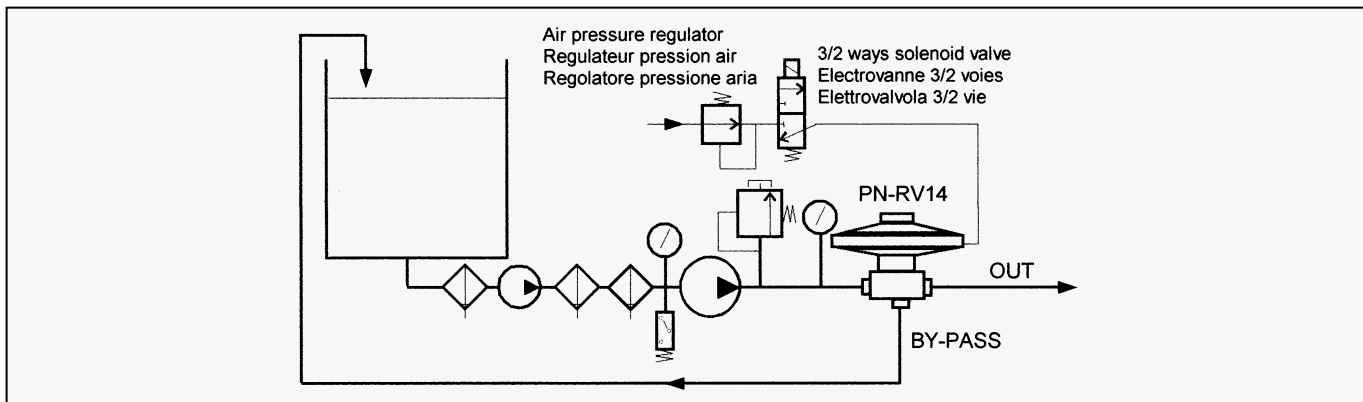
VERSIONS - VERSIONS - VERSIONI		PN/RV14 1200 A	PN/RV14 800 B	PN/RV14 1500 B
TYPE - TYPE - TIPO		Normally open – Normalement ouverte Normalmente aperta		
FOR PUMP / POUR POMPE / PER POMPA:		VH	VS - SH	VS - SH
Flow rate / Débit / Portata	l/m – gpm	30 – 7.9	120 – 31.7	80 – 21.2
Pressure / Pression / Pressione	bar – psi	1200 – 17400	800 – 11600	1500 – 21750
Max air press. / Press. air maxi / Max Press. aria	bar – psi	6,2 – 89,9	5,8 – 84,1	5,5 – 79,8
Connections / Branchement / Conessioni	IN OUT BY-PASS	Ø 8 mm. G 1/2" HP G 3/4"	Ø 14 mm. G 1/2" HP G 1"	Ø 14 mm. G 1/2" HP G 3/4"
Air Inlet Port / Entree air / Ingresso aria		G 1/4"	G 1/4"	G 1/4"
Dimensions / Dimensions / Dimensioni (mm.)		A x B x C	308 x 96 x 87	309 x 120 x 88
Weight / Poids / Peso		KG.	17,5	

MATERIAL QUALITY / QUALITE DES MATERIAUX / QUALITÀ DEI MATERIALI

- Upper valve body..... Aluminium alloy
Corps soupape supérieur..... Alliage d'aluminium
Corpo valvola superiore..... Lega alluminio
- Lower valve body..... AISI 420 stainless steel
Corps soupape inférieur..... Acier inox AISI 420
Corpo valvola inferiore..... Acciaio inox AISI 420
- Valve seat..... AISI 420 stainless steel
Siège de soupape..... Acier inox AISI 420
Sede valvola..... Acciaio inox AISI 420


CONNECTION KIT / KIT DE RACCORDEMENT / CONNESSIONI

KIT 1105	G 1/2" HP - G 1/4"	KIT 1108	G 1/2" HP - M 20x1,5
KIT 1106	G 1/2" HP - G 3/8"	KIT 1109	G 1/2" HP - M 22x1,5
KIT 1107	G 1/2" HP - M 14x1,5	KIT 1110	G 1/2" HP - M 24x1,5

INSTALLATION SCHEME / SCHEMA D'INSTALLATION / SCHEMA DI INSTALLAZIONE


The data are indicative and not binding. We reserve the right to modify them at any time. - Les données sont indicatives et n'engagent pas la Société Pratissoli, qui se réserve de les modifier à tout moment et sans préavis. - I dati sono indicativi e non impegnativi, la ditta si riserva di variarli in qualsiasi momento.