



# Pratissoli

# RV14

## HIGH PRESSURE WATER ACCESSORIES

*Accessoires à haute pression*

*Accessori per acqua alta pressione*

### RV14 REGULATING VALVE

3 WAY FLOW THROUGH DESIGN RELIEF VALVE

- It regulates the operating pressure of the system by releasing the exceeding of volume through the by-pass.
- It limits the operating pressure in the system at the adjusted value.
- By totally closing the consumer unit the increase of pressure is limited to a minimum.
- It prevents the system from any overpressure.
- Also suitable for controlling several consumer units at the same time.

### REGULATEUR DE PRESSION RV14

REGULATEUR DE PRESSION MANUEL A 3 VOIES

- Règle la pression de travail du système en déchargeant en by-pass l'excédent de débit.
- Limite la pression de travail à la valeur fixée, avec un écart minimal à la fermeture de la lance.
- Protège le système de tout excès de pression.
- Convient à l'emploi simultané de plusieurs lances.

### VALVOLA DI MAX PRESSIONE RV14

REGOLATORE DI PRESSIONE MANUALE A 3 VIE

- Regola la pressione di esercizio del sistema scaricando in by-pass la portata eccedente.
- In qualsiasi condizione di lavoro limita la pressione al valore impostato, con scarto minimo a chiusura totale dell'utilizzo.
- Protegge il sistema da ogni sovrappressione.
- Adatta anche per l'impiego contemporaneo di più utilizzi.



## SPECIFICATIONS / CARACTERISTIQUES / CARATTERISTICHE

VERSIONS - VERSIONS - VERSIONI		RV14 1200 A	RV14 800 B	RV14 1500 B
FOR PUMP / POUR POMPE / PER POMPA:		VH	VS - SH	VS - SH
Flow rate / Débit / Portata	l/m – gpm	30 – 7.9	120 – 31.7	80 – 21.2
Pressure / Pression / Pressione	bar – psi	1200 – 17400	800 – 11600	1500 – 21750
Connections / Branchement / Conessioni	IN	Ø 8 mm.	Ø 14 mm.	Ø 14 mm.
	OUT	G 1/2" HP	G 1/2" HP	G 1/2" HP
	BY-PASS	G 3/4"	G 1"	G 3/4"
Dimensions / Dimensions / Dimensioni (mm.)	A x B x C	338 x 96 x 87	338 x 120 x 88	338 x 120 x 88
Weight / Poids / Peso	KG.	10		

## MATERIAL QUALITY / QUALITE DES MATERIAUX / QUALITÀ DEI MATERIALI

- Upper valve body / Corps soupape supérieur / Corpo valvola superiore. OT58 brass / Laiton OT58 / Ottone OT58
- Lower valve body / Corps soupape inférieur / Corpo valvola inferiore..... AISI 420 s.s. / Acier inox AISI 420 / Acciaio inox AISI 420
- Valve seat / Siège de soupape / Sede valvola ..... AISI 420 s.s. / Acier inox AISI 420 / Acciaio inox AISI 420



# Pratissoli

# RV14

## INSTALLATION / INSTALLATION / INSTALLAZIONE

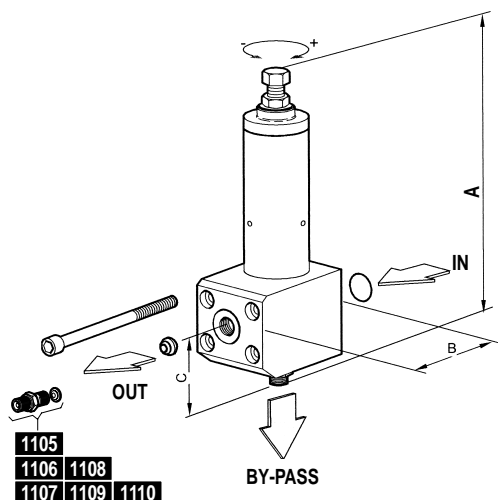
The RV14 valve should be mounted in line both in horizontal or vertical position, whichever allows easier access to the pressure adjusting screw.

The by-pass line should be free from any kind of restriction which may generate back pressures at the valve, have an internal diameter of 25 mm. at least in any point and never be connected to the pump suction line - see scheme below for correct installation.

*La soupape RV14 doit être installée sur la ligne de pression dans n'importe quelle position (aussi bien horizontale que verticale) permettant un accès aisé à la vis de réglage de la pression. La ligne de by-pass doit être absolument libre et ne créer aucune contre-pression; elle doit avoir un diamètre intérieur d'au moins 25 mm en tout point et ne doit jamais confluer directement à l'aspiration de la pompe - pour une installation correcte, voir le schéma ci-dessous.*

*La valvola RV14 si installa in linea sia in orizzontale che in verticale ed in modo da consentire un comodo accesso alla vite di regolazione pressione.*

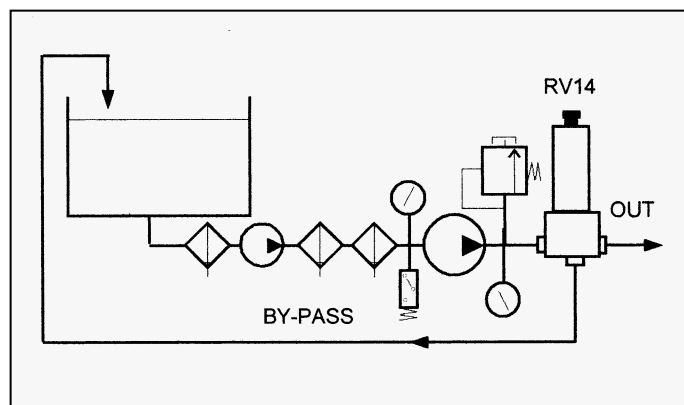
*La linea di by-pass deve essere assolutamente libera e non creare alcuna contropressione, deve avere un diametro interno non inferiore a 25 mm. in ogni suo punto e mai confluire direttamente in aspirazione pompa - per la corretta installazione vedere schema sottostante.*



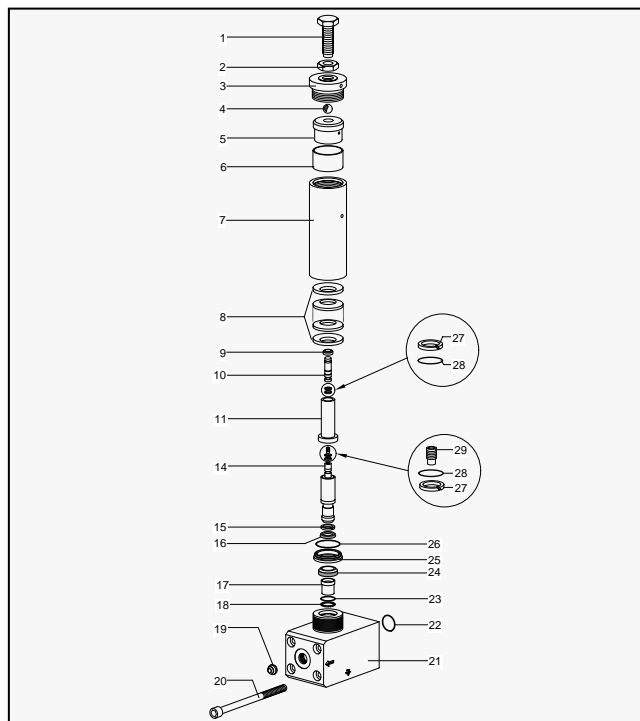
## CONNECTION KIT / KIT DE RACCORDEMENT / CONNESSIONI

KIT 1105	G 1/2" HP - G 1/4"	KIT 1108	G 1/2" HP - M 20x1,5
KIT 1106	G 1/2" HP - G 3/8"	KIT 1109	G 1/2" HP - M 22x1,5
KIT 1107	G 1/2" HP - M 14x1,5	KIT 1110	G 1/2" HP - M 24x1,5

## INSTALLATION SCHEME / SCHEMA D'INSTALLATION / SCHEMA DI INSTALLAZIONE



The data are indicative and not binding. We reserve the right to modify them at any time. - Les données sont indicatives et n'engagent pas la Société Pratissoli, qui se réserve de les modifier à tout moment sans préavis. - I dati sono indicativi e non impegnativi, la ditta si riserva di variarli in qualsiasi momento.



POS.	CODE CODICE	DESCRIPTION DESCRIZIONE	N. PCS.
1	0030.0010.0	Vite di regolazione	1
2	8720.0510.7	Dado M 20x1,5 (h 9 mm)	1
3	0333.0007.0	Ghiera chiusura	1
4	8119.0201.8	Sfera Ø 11/16"	1
5	0302.0009.0	Anello premimolle	1
	0423.0000.0	Bussola di arresto 800 bar	1
6	0423.0001.0	Bussola di arresto 1200 bar	1
	0423.0002.0	Bussola di arresto 1500 bar	1
7	0623.0023.0	Canotto valvola	1
8	8721.1047.5	Molla a tazza Ø 25,4x50x3 RV14/1400	16
9	8810.6410.2	Anello raschiatore Ø 12	KIT 1253-1254
10	0852.0007.0	Pistone pilotaggio	1
11	0212.0020.0	Bussola guida molla	1
14	1852.0001.0	Pistone di tenuta	1
15	0105.0018.0	Anello antiestrusione	KIT 1253-1254
16	8810.3000.8	Anello di tenuta Ø 18	KIT 1253-1254
	0812.0077.0	Sede valvola 800 bar	1
17	0812.0078.0	Sede valvola 1200 bar	1
	0812.0072.0	Sede valvola 1500 bar	1
18	0105.0022.0	Anello per OR	KIT 1253-1254
19	0832.0021.0	Pastiglia conica	1
	8711.3132.0	Vite TCEI M 12x130 spec. SH-VS	4
20	8711.2531.7	Vite TCEI M 10x110 spec. VH	4
	0602.0026.0	Corpo valvola RV14 per SH-VS	1
21	0602.0030.0	Corpo valvola RV14 per VH	1
	8810.1020.0	OR Ø 18,64x3,53 per SH-VS	KIT 1253
22	8810.1020.9	OR Ø 12,29x3,53 per VH	KIT 1254
	8810.1011.2	OR Ø 21,89x2,62	KIT 1253-1254
23	8810.6318.1	Anello raschiatore Ø 26	KIT 1253-1254
24	0312.0046.0	Anello bloccaggio raschiatore	1
25	8810.1012.1	OR Ø 44,12x2,62	KIT 1253-1254
26	0105.0021.0	Anello per OR	KIT 1253-1254
27	8810.1105.8	OR Ø 8x2 spec.	2
28	0912.0002.0	Ugello smorzatore	1
29	8811.1010.2	Rondella di tenuta Ø 3/4"	1
30	0842.0068.0	Nipplo G 1" - 3/4" Inox 800 bar	1
31	0842.0032.0	Nipplo G 3/4" Inox 1200-1500 bar	1

POSITIONS INCLUDED  
POSIZIONI INCLUSE

RV14 SH

9-15-16-18-22-23-24-26-27-28

KIT 1253

POSITIONS INCLUDED  
POSIZIONI INCLUSE

RV14 VH

9-15-16-18-22-23-24-26-27-28

KIT 1254

# Pratissoli

A DIVISION OF THE



# INTERPUMP GROUP S.p.A.

Via F. Cavallotti, 33 - 42100 Reggio Emilia - Italy - Tel. +39 0522 276511 - Fax +39 0522 511140 - E-mail: pratissoli@interpumpgroup.it